

**plastik nie do pieca,
piec nie do plastików!**

Nie spalaj PLASTIKÓW!

Powstające pyły

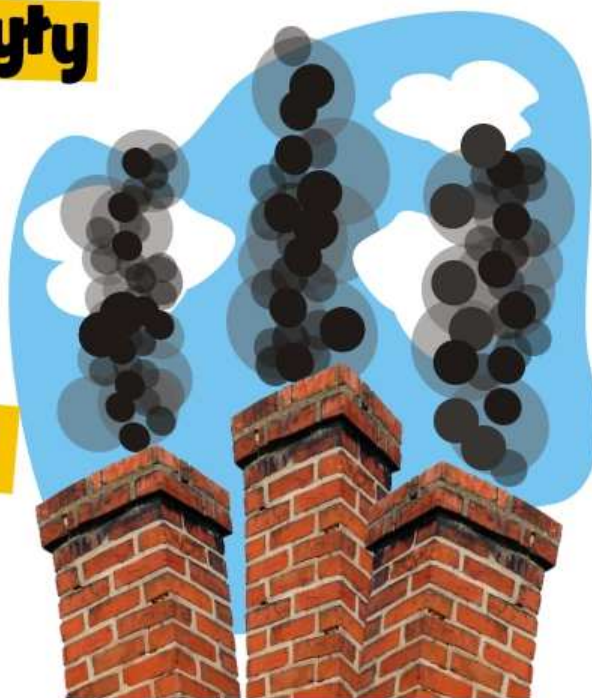
i szkodliwe

substancje

to zagrożenie

dla ludzi

i środowiska



ZOBACZ FILM

www.plasticseurope.org

**Zamiast spalać
– zbieraj plastikowe
odpady selektywnie!
To cenny surowiec
do recyklingu**

Prowadzona od kilku lat przez Fundację PlasticsEurope Polska kampania edukacyjno-społeczna pt. „Plastik nie do pieca – piec nie do plastiku” przypomina o szkodliwości spalania odpadów w piecach, przydomowych kotłowniach i na wolnym powietrzu. Na monitorach w

autobusach, tramwajach i kolejach dojazdowych w różnych regionach Polski, m.in. we Wrocławiu, Łodzi, Białymstoku, Poznaniu oraz w aglomeracji Górnego Śląska emitowany jest [krótki animowany spot](#), w prosty sposób ilustrujący hasło kampanii.

Problem złej jakości powietrza w Polsce, szczególnie dotkliwy w okresie jesienno-zimowym, od dłuższego czasu obecny jest w świadomości publicznej. Europejskie statystyki* wskazują, że Polska należy do krajów o najbardziej zanieczyszczonym powietrzu, ponadto znajduje się w czołówce krajów z najwyższym odsetkiem przedwczesnych śmierci spowodowanych złą jakością powietrza. Na większości terytorium Polski za zanieczyszczenie powietrza odpowiada w głównej mierze tzw. niska emisja, czyli emisje z pojazdów oraz z domowych palenisk i kotłowni**. Duży udział ma tu naganne zjawisko spalania odpadów w piecach, a świadomość negatywnych skutków, takich praktyk, wydaje się być w społeczeństwie ciągle bardzo niska, mimo nieustannej obecności tematu smogu w mediach.

Odpady tworzyw sztucznych („plastiki”) są często spalane w przydomowych piecach i kotłowniach ze względu na wysoką wartość opałową tego materiału, ale w obecnym systemie gospodarowania odpadami w Polsce nie ma racjonalnego uzasadnienia dla takiego postępowania. Spalając plastik nie tylko marnujemy surowiec do recyklingu, ale także emitujemy do powietrza pyły i inne szkodliwe substancje, przyczyniając się do zwiększenia zanieczyszczenia powietrza w najbliższym otoczeniu, szkodząc sobie i innym. Należy więc uświadomić sobie, że potencjalne znikome korzyści (ewentualna oszczędność opału) nie mogą być żadnym argumentem w zestawieniu z ogromnymi negatywnymi skutkami palenia odpadów, zarówno dla zdrowia ludzkiego, jak i dla środowiska.

Czy wiesz, że

- Odpady tworzyw to wartościowy materiał, który poprzez recykling mechaniczny można ponownie wykorzystać do wyprodukowania nowych wyrobów. W ten sposób, realizowana jest podstawowa zasada Gospodarki Obiegu Zamkniętego – efektywne wykorzystanie zasobów, poprzez zwracanie ich do obiegu gospodarczego.
- W Polsce, mimo licznych legislacyjnych zmian w ostatnich latach, nie widać zdecydowanych postępów w zagospodarowaniu odpadów. Wg raportu GUS** w 2018 roku selektywna zbiórka wszystkich odpadów komunalnych wyniosła tylko ok. 29%. To zdecydowanie za mało, by osiągnąć cele wyznaczone w pakiecie GOZ, takie jak np. recykling 50% odpadów komunalnych w roku 2025. Kluczem do sukcesu jest poprawa systemów selektywnej zbiórki i technologii sortowania. Jedną z najnowszych analiz dotyczących odpadów tworzyw sztucznych*** wykazała, że dla odpadów zbieranych selektywnie poziom recyklingu może być nawet 10 razy większy niż dla odzyskanych ze strumienia odpadów zmieszanych.
- Poziom selektywnej zbiórki odpadów tworzyw sztucznych w Polsce wzrasta bardzo powoli. Wg GUS w 2018 roku zebrano tylko 331 tys. ton (to mniej niż 18% wytworzonych w tym czasie odpadów tworzyw sztucznych) i w porównaniu do 301 tys. ton w roku 2015 jest to wynik bardzo niezadowalający. Bez istotnych zmian systemowych, w tym zaangażowania organizacji handlowych i konsumentów, oraz nieustannego zwiększania świadomości ekologicznej konsumentów osiągnięcie poziomu 50% recyklingu odpadów opakowań z tworzyw sztucznych w roku 2025 jest niewykonalne.
- W dalszym ciągu podstawowym sposobem zagospodarowania odpadów tworzyw sztucznych w naszym kraju pozostaje niestety składowanie - na składowiska ciągle trafia ok. 43% tych odpadów. Z pozostałej ilości ok. 27% poddawane jest

recyklingowi, a ponad 30% odzyskowi energii w przemysłowych instalacjach, spełniających wyśrubowane normy sprawności energetycznej i emisji do środowiska.

- Praktyka niekontrolowanego spalania odpadów jest w Polsce niestety ciągle powszechna. Z raportu GUS „Ochrona Środowiska w Polsce 2019” wynika m.in., że ze spalania w gospodarstwach domowych wytwarzane jest prawie czterokrotnie więcej pyłów niż łącznie emituje sektor produkcji i transformacji energii. Do takiego stanu rzeczy przyczynia się nie tylko palenie paliwem niskiej jakości, ale także spalanie odpadów w piecach, kominkach czy na wolnym powietrzu. Co więcej, ci mieszkańcy, którzy spalają odpady, nie widzą w tym żadnego problemu („dziadkowie i rodzice zawsze spalali śmieci”). Nie zdają sobie jednak sprawy z tego, że obecnie odpadów jest dużo więcej i są to materiały o znacznie bardziej złożonym i różnorodnym składzie niż kilkadziesiąt lat temu. W związku z tym produkty ich spalania mogą równie różnorodne, nieprzewidywalne i często - bardzo szkodliwe.
- Szkodliwość spalania odpadów w gospodarstwach domowych, zarówno w piecach i kotłach centralnego ogrzewania, czy kominkach, jak w przydomowych paleniskach na otwartej przestrzeni wynika z trzech głównych przyczyn: proces spalania przebiega w zbyt niskiej temperaturze (180-500°C), czas spalania jest krótki oraz cały proces prowadzony bez dostatecznego nadmiaru powietrza. Skutkiem takiego spalania są liczne szkodliwe produkty, np. tlenek węgla (czad), dioksyny, uważane za jedne z najbardziej toksycznych substancji chemicznych, tzw. związki WWA (wielopierścieniowe węglowodory aromatyczne) o silnych właściwościach rakotwórczych, czy inne niebezpieczne dla zdrowia i środowiska gazy, jak tlenki siarki i azotu oraz chlorowodór. W wyniku niecałkowitego spalania odpadów w niskich temperaturach powstaje również duża ilość drobnych pyłów, które są niezmiernie szkodliwe dla układu oddechowego człowieka z uwagi na bardzo małe wymiary cząstek (na poziomie mikronowym i submikronowym), ponadto są one nośnikami zawartych w odpadach metali ciężkich.
- Wysoką wartość kaloryczną odpadów tworzyw sztucznych - ponad 40 MJ/kg - można odzyskać w sposób bezpieczny dla zdrowia jedynie w profesjonalnych instalacjach do odzysku energii z odpadów. W tych ściśle kontrolowanych i monitorowanych instalacjach przemysłowych, gdzie temperatura przekracza 1000°C, a odpady przebywają w tej temperaturze odpowiednio długo, aby reakcja spalania mogła przebiec do końca, głównymi produktami spalania są dwutlenek węgla i woda, a niewielkie ilości pozostałych substancji ubocznych są wychwytywane i dezaktywowane w zaawansowanych systemach oczyszczania spalin. W efekcie spaliny opuszczające taki profesjonalny piec spełniają najostrejsze wymogi emisyjne i nie stanowią zagrożenia ani dla zdrowia ludzi, ani dla środowiska. Przykładami takich instalacji są piece do współspalania, jak np. piece cementowe (odpady częściowo zastępują tu typowe paliwo, takie jak koks czy węgiel), a także zakłady termicznego przekształcania odpadów popularnie zwane spalarniami.

Link do spotu: <https://www.plasticseurope.org/pl/resources/videos/147-plastik-nie-do-pieca-piec-nie-do-plastikow>