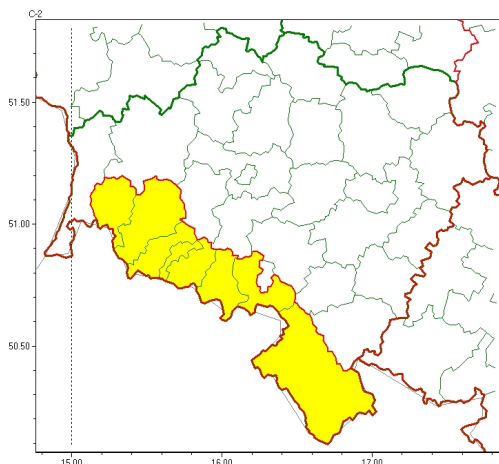


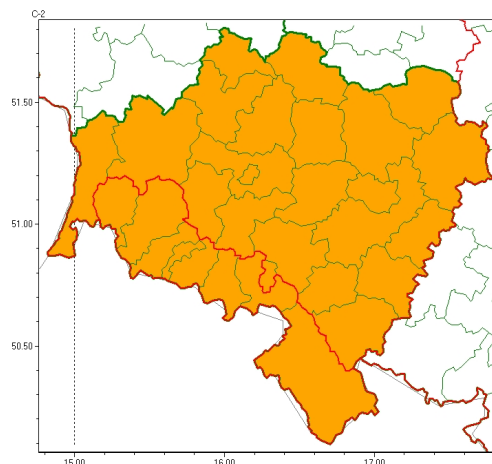


Zasięg ostrzeżeń w województwie

Intensywne opady deszczu
2023-12-21 13:04



Silny wiatr
2023-12-21 13:04



WOJEWÓDZTWO DOLNOŚLĄSKIE OSTRZEŻENIA METEOROLOGICZNE ZBIORCZO NR 234 WYKAZ OBOWIĄZUJĄCYCH OSTRZEŻEŃ o godz. 13:04 dnia 21.12.2023

Zjawisko/Stopień zagrożenia	Silny wiatr/2
Obszar (w nawiasie numer ostrzeżenia dla powiatu)	powiaty: bolesławiecki(69), dzierzoniowski(86), głogowski(68), górowski(64), jaworski(76), Jelenia Góra(121), kamiennogórski(109), karkonoski(120), kłodzki(120), Legnica(71), legnicki(72), lubański(101), lubiński(69), lwówecki(111), milicki(72), oleśnicki(73), oławski(75), polkowicki(67), strzeliński(77), średzki(69), świdnicki(79), trzebnicki(70), Wałbrzych(92), wałbrzyski(109), wołowski(68), Wrocław(72), wrocławski(73), ząbkowicki(96), zgorzelecki(80), złotoryjski(75)
Ważność	od godz. 20:00 dnia 21.12.2023 do godz. 20:00 dnia 22.12.2023
Prawdopodobieństwo	80%
Przebieg	Prognozuje się wystąpienie silnego wiatru o średniej prędkości do 40 km/h, w porywach do 90 km/h, z zachodu.
SMS	IMGW-PIB OSTRZEGA: WIATR/2 dolnośląskie (wszystkie powiaty) od 20:00/21.12 do 20:00/22.12.2023 prędkość do 40 km/h, porywy do 90 km/h, W. Dotyczy powiatów: wszystkie powiaty.
RSO	Woj. dolnośląskie (wszystkie powiaty), IMGW-PIB wydał ostrzeżenie drugiego stopnia o silnym wietrze
Uwagi	Brak.
Zjawisko/Stopień zagrożenia	Intensywne opady deszczu/1
Obszar (w nawiasie numer ostrzeżenia dla powiatu)	powiaty: Jelenia Góra(119), kamiennogórski(107), karkonoski(118), kłodzki(118), lubański(99), lwówecki(109), wałbrzyski(107)



Ważność	od godz. 20:00 dnia 20.12.2023 do godz. 24:00 dnia 21.12.2023
Prawdopodobieństwo	75%
Przebieg	Prognozowane są opady deszczu o natężeniu umiarkowanym, okresami silnym. Prognozowana wysokość opadów do 35 mm.
SMS	IMGW-PIB OSTRZEGA: DESZCZ/1 dolnośląskie (7 powiatów) od 20:00/20.12 do 24:00/21.12.2023 35 mm. Dotyczy powiatów: Jelenia Góra, kamiennogórski, karkonoski, kłodzki, lubański, lwówecki i wałbrzyski.
RSO	Woj. dolnośląskie (7 powiatów), IMGW-PIB wydał ostrzeżenie pierwszego stopnia o intensywnych opadach deszczu
Uwagi	Brak.
Zjawisko/Stopień zagrożenia	Silny wiatr/1
Obszar (w nawiasie numer ostrzeżenia dla powiatu)	powiaty: bolesławiecki(68), dzierzoniowski(85), głogowski(67), górowski(63), jaworski(75), Jelenia Góra(120), kamiennogórski(108), karkonoski(119), kłodzki(119), Legnica(70), legnicki(71), lubański(100), lubiński(68), lwówecki(110), milicki(71), oleśnicki(72), oławski(74), polkowicki(66), strzeliński(76), średzki(68), świdnicki(78), trzebnicki(69), Wałbrzych(91), wałbrzyski(108), wołowski(67), Wrocław(71), wrocławski(72), ząbkowicki(95), zgorzelecki(79), złotoryjski(74)
Ważność	od godz. 12:00 dnia 21.12.2023 do godz. 19:00 dnia 21.12.2023
Prawdopodobieństwo	90%
Przebieg	Prognozuje się wystąpienie silnego wiatru o średniej prędkości do 40 km/h, w porywach do 85 km/h, z zachodu.
SMS	IMGW-PIB OSTRZEGA: WIATR/1 dolnośląskie (wszystkie powiaty) od 12:00/21.12 do 19:00/21.12.2023 prędkość do 40 km/h, porywy do 85 km/h, W. Dotyczy powiatów: wszystkie powiaty.
RSO	Woj. dolnośląskie (wszystkie powiaty), IMGW-PIB wydał ostrzeżenie pierwszego stopnia o silnym wietrze
Uwagi	W nocy prognozuje się podwyższenie stopnia ostrzeżenia.
Opracowanie niniejsze i jego format, jako przedmiot prawa autorskiego podlega ochronie prawnej, zgodnie z przepisami ustawy z dnia 4 lutego 1994r o prawie autorskim i prawach pokrewnych (dz. U. z 2006 r. Nr 90, poz. 631 z późn. zm.). Wszelkie dalsze udostępnianie, rozpowszechnianie (przedruk, kopiowanie, wiadomość sms) jest dozwolone wyłącznie w formie dosłownej z bezwzględnym wskazaniem źródła informacji tj. IMGW-PIB.	